

物件名 **メゾン・ド・シーザリオ 賃貸マンション**

所在地 西宮市小曾根2丁目4-7

沿線 JR東海道本線 甲子園口
徒歩15分

構造 **RC造4階建**

部屋 **221号室**

間取り **1LDK**

専有面積 **35.97㎡**(バルコニー3.43㎡)

賃貸条件 家賃 **65,000円**

共益費 **3,500円**

保証金 **50,000円**

*礼金 **150,000円**

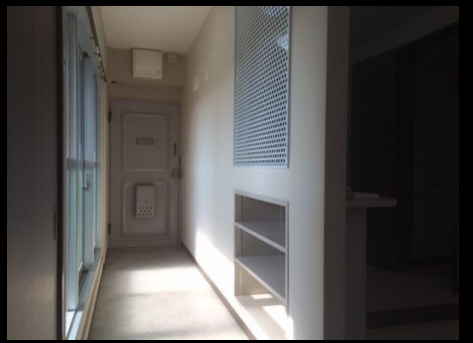
現況 空室 契約期間 2年
平成27年4月26日退去

駐車場 近隣有

保険等 損害保険 加入要
家賃保証 加入要

設備 ガスキッチン・給湯ガス・シャワー・温水洗浄便座・宅配ボックス
室内洗濯置場・独立洗面台・バストイレ別・インターホン・郵便受け・エアコン2台
フローリング・クローゼット・バイク置場相談・駐輪場
ゴミ集積場・バルコニー・インターネット対応・地デジ対応
*** ペット可の場合礼金5万UP**

周辺 徒歩圏内 コンビニ スーパー 病院
武庫川サイクリングロード
自転車で ゲオ(駐車場有) 甲子園球場 リゾ鳴尾浜(プール)
バイクで ららぽーと 西宮ガーデンズ



ペット相談可

お問い合わせ先:後川(あとかわ)まで ☎090-8213-3444

* 広告料1.5カ月